

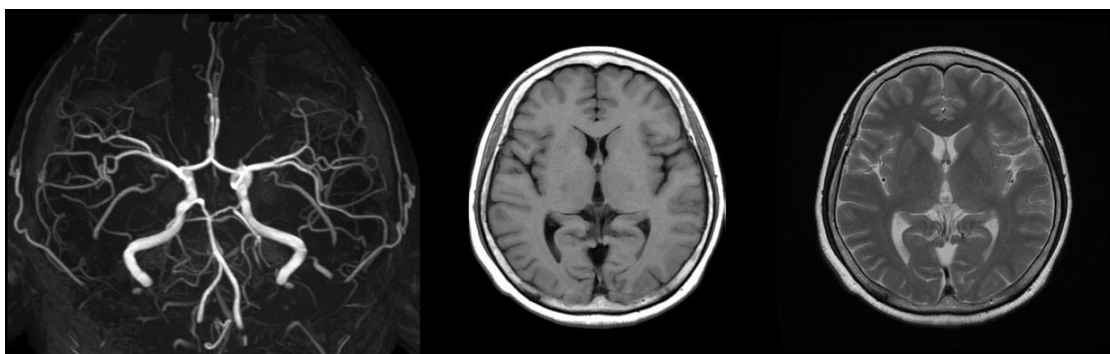
## (1.5 テスラ MRI 脳ドック) 頭部 MRI+頭部血管 撮影



東海大学医学部附属病院には MRI 装置 6 台（1.5 テスラ装置 4 台・3 テスラ装置 2 台）が設置されており、健診センターでは 1.5 テスラ装置を使用して、頭部と頭部血管の脳ドック検査を行います。

1.5 テスラ頭部血管画像

頭部画像



### ● 検査内容は？

非常に強い磁石と電波を利用して、脳と頭部血管を調べる検査です。検査時間は 15 分程度です。当院では日本脳ドック学会の推奨する撮像法を適用しています。また、画像を専門とする放射線科医による読影を行っています。

### ● どんな人に適しているの？

脳ドックは、無症候性脳梗塞など、特に症状がみられないまま進行する脳の病気の発見に優れた成果をあげています。脳卒中の家族歴、高血圧、糖尿病、喫煙などの危険因子がある人にお勧めです。

### ● どんな病気がわかるの？

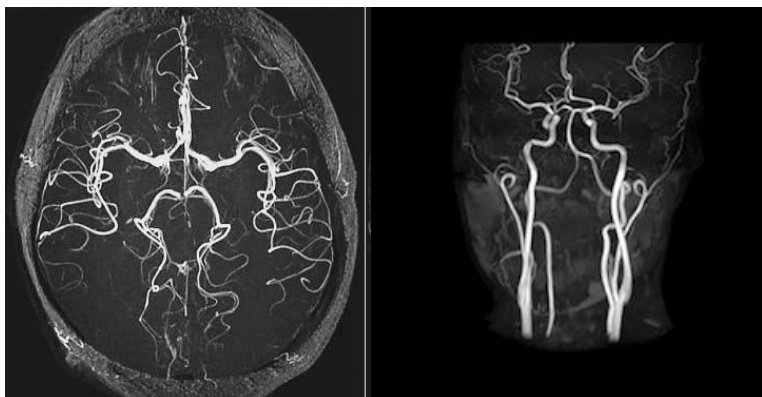
- ・無症候性脳梗塞
- ・脳腫瘍
- ・脳動静脈奇形
- ・脳の萎縮
- ・水頭症
- ・未破裂脳動脈瘤
- ・無症候性脳出血
- ・モヤモヤ病
- ・脳血管狭窄
- ・脳血管腫 など

## (3 テスラ MRI 脳ドック) 頭部 MRI+頭部血管+頸部血管 撮影

東海大学医学部附属病院には MRI 装置 6 台（1.5 テスラ装置 4 台・3 テスラ装置 2 台）が設置されており、健診センターでは 3 テスラ装置を使用して、頭部と頭部血管・頸部血管の脳ドック検査を行います。

3.0 テスラ頭部血管画像

頸部血管画像



### ● 検査内容は？

3 テスラ装置は従来の 1.5 テスラ装置に比べ鮮明な画像が得られると言われています。また、3 テスラ脳ドックでは頭部血管撮影に追加して頸部の血管撮影も行います。検査時間は 25 分程度です。当院では日本脳ドック学会の推奨する撮像法を適用しています。また、画像を専門とする放射線科医による読影を行っています。

### ● どんな人に適しているの？

脳ドックは、無症候性脳梗塞など、特に症状がみられないまま進行する脳の病気の発見に優れた成果をあげています。脳卒中の家族歴、高血圧、糖尿病、喫煙などの危険因子がある人にお勧めです。

### ● どんな病気がわかるの？

- ・無症候性脳梗塞
- ・脳腫瘍
- ・脳動静脈奇形
- ・脳の萎縮
- ・水頭症
- ・頸部血管の狭窄 など
- ・未破裂脳動脈瘤
- ・無症候性脳出血
- ・モヤモヤ病
- ・脳血管狭窄
- ・脳血管腫

## ～脳ドック検査の注意事項～

### <1.5 テスラ MRI 脳ドック検査が受けられない方>

- ・ペースメーカー
- ・ICD(植込み型除細動器)
- ・DBS(脳深部刺激療法)
- ・ティッシュエキスパンダー
- ・SCS(脊髄刺激療法)
- ・内視鏡クリップをして3か月以内の方
- ・カプセル内視鏡を飲んで1週間以内の方
- ・インスリンポンプ
- ・不明体内金属(いつ, どこで手術したか不明の金属)
- ・人工内耳
- ・入れ墨
- ・妊娠初期

### <3 テスラ MRI 脳ドック検査が受けられない方(上記の1.5 テスラの禁忌事項に追加して)>

- ・各種ステント
- ・脳血管クリッピング
- ・体内金属保持者
- ・歯列矯正や磁性式インプラントのある場合には1.5 テスラに変更することがあります。

※その他にも MRI 脳ドック検査が受けられない場合があります。ご不明な点がある場合には、事前に健診センターまでお問い合わせください。

## ～脳ドック検査の料金～

健診センターでは、各種のオプション検査をご用意しております。その中の脳ドック検査は、病院棟に設置した最新の機器を用いてMRI撮影を行います。ご希望の方は受付人数に限りがありますので、早目にお申し込みください。

脳ドック検査(税込み価格)

- ・1.5 テスラ MRI 脳ドック 先着 6 名様 44,000 円  
(1.5 テスラ装置を用いた頭部 MRI+頭部血管 従来法)
- ・3 テスラ MRI 脳ドック 先着 2 名様 55,000 円  
(3 テスラ装置を用いた頭部 MRI+頭部血管+頸部血管)

東海大学医学部附属病院 健診センター  
電話 0463-93-1121 (代表)  
内線 (3801~3803)